



FOLLOW US  
@pspwinnipeg

# SUMMER CAMP



• GAMES • CRAFTS • FUN • SPORTS • SCIENCE •

**CAMP DAYS  
SPECIAL WEEK  
FULL WEEK CAMP**

**6-12 YEARS OLD**

**MILITARY, VETERANS & DND SIGN UP TO SAVE YOUR SPOT ONLINE  
STARTING MONDAY, JANUARY 20.**



# CAMP DAYS



BEFORE CARE 0730 - 0900 hrs • **CAMP DAY 0900-1530 hrs** • AFTER CARE 1530 - 1630 hrs

## AUGUST 5, 6, 26 & 27

### PRICE PER DAY

Military / Veteran with PSP Plan	<b>\$20 + GST</b>	Military / Veteran Non-PSP Plan	<b>\$28 + GST</b>
PSP Plan	<b>\$32 + GST</b>	Non-PSP Plan	<b>\$38 + GST</b>

## AUGUST 7 DAY AT THE ZOO

\* **DROP OFF 0900 HRS & PICK UP 1600 HRS AT THE ZOO** \*

### PRICE PER DAY

Military / Veteran with PSP Plan	<b>\$33.55 + GST</b>	Military / Veteran Non-PSP Plan	<b>\$41.55 + GST</b>
PSP Plan	<b>\$45.55 + GST</b>	Non-PSP Plan	<b>\$51.55 + GST</b>

## AUGUST 28 DAY AT ASSINIBOINE PARK

\* **DROP OFF 0900 HRS & PICK UP 1600 HRS AT ASSINIBOINE PARK NATURE PLAYGROUND** \*

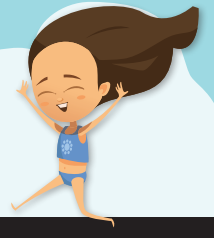
### PRICE PER DAY

Military / Veteran with PSP Plan	<b>\$26.25 + GST</b>	Military / Veteran Non-PSP Plan	<b>\$34.25 + GST</b>
PSP Plan	<b>\$38.25 + GST</b>	Non-PSP Plan	<b>\$44.25 + GST</b>



# SPECIAL WEEK

## 3 DAYS



BEFORE CARE 0730 - 0900 hrs • **CAMP DAY 0900-1600 hrs** • AFTER CARE 1600 - 1630 hrs

## JULY 15-17 MAD SCIENCE

Military / Veteran with PSP Plan	<b>\$150 + GST</b>	Military / Veteran Non-PSP Plan	<b>\$160 + GST</b>
PSP Plan	<b>\$160 + GST</b>	Non-PSP Plan	<b>\$175 + GST</b>

**PRICE PER WEEK DIFFERENCE REFLECTS THE COST OF THE FIELD TRIP ON FRIDAY.**



## **JULY 7-11 WATER WEEK**

**Field Trip to Transcona Aquatic Park on Friday, July 11**

**HOT LUNCH WEDNESDAY – PIZZA (ADDITIONAL COST)**

Military / Veteran with PSP Plan **\$103.63 + GST**      Military / Veteran Non-PSP Plan **\$143.63 + GST**  
PSP Plan **\$163.63 + GST**      Non-PSP Plan **\$193.63 + GST**

## **JULY 21-25 SPACE WEEK**

**Field Trip to Manitoba Museum on Friday, July 25**

**HOT LUNCH WEDNESDAY – BURRITO SPLENDIDO (ADDITIONAL COST)**

Military / Veteran with PSP Plan **\$114.25 + GST**      Military / Veteran Non-PSP Plan **\$154.25 + GST**  
PSP Plan **\$174.25 + GST**      Non-PSP Plan **\$204.25 + GST**

## **AUGUST 11-15 SPORTS WEEK**

**Field Trip to Uptown Alley in the afternoon on Friday, August 15**

**HOT LUNCH WEDNESDAY – BURRITO SPLENDIDO (ADDITIONAL COST)**

Military / Veteran with PSP Plan **\$116.99 + GST**      Military / Veteran Non-PSP Plan **\$156.99 + GST**  
PSP Plan **\$176.99 + GST**      Non-PSP Plan **\$206.99 + GST**

## **AUGUST 18-22 HISTORY WEEK**

**Field Trip to Lower Fort Garry on Friday, August 22**

**HOT LUNCH WEDNESDAY – PIZZA (ADDITIONAL COST)**

Military / Veteran with PSP Plan **\$118 + GST**      Military / Veteran Non-PSP Plan **\$158 + GST**  
PSP Plan **\$178 + GST**      Non-PSP Plan **\$208 + GST**

**PRICE PER WEEK DIFFERENCE REFLECTS THE COST OF THE FIELD TRIP ON FRIDAY.**

# DAILY SCHEDULE

More information specific to each week will be sent out in a weekly e-mail to all families the week prior.

**\* HOT LUNCH ORDER FORMS ARE DUE BY 1000 HRS ON TUESDAYS (JULY 8, JULY 22, AUGUST 12 & AUGUST 19) \***

0730 - 0900 hrs	Drop off & Free Play
0900 - 0915 hrs	Morning Snack & Washrooms
0915 - 1145 hrs	Morning Activities (inside or outside)
1145 - 1200 hrs	Washrooms & Transition to Lunch Room
1200 - 1230 hrs	Lunch
1230 - 1300 hrs	Free Play
1300 - 1515 hrs	Afternoon Activities (inside or outside)
1515 - 1530 hrs	Afternoon Snack & Washrooms
1530 - 1630 hrs	Pick up & Free Play

## FULL WEEK CAMP FIELD TRIP DAYS

0730 - 0900 hrs	Drop off & Free Play
0900 - 0915 hrs	Morning Snack & Washrooms
0900 - 1515 hrs	Field Trip (including any travel)
1515 - 1530 hrs	Afternoon Snack & Washrooms
1530 - 1630 hrs	Pick up & Free Play

## CAMP DAYS AUGUST 7 & AUGUST 28

Day at the Zoo & Day at Assiniboine Park

0900 - 0915 hrs	Drop off <b>at Zoo or Assiniboine Park</b>
0915 - 1200 hrs	Activities
1200 - 1230 hrs	Lunch
1230 - 1530 hrs	Activities
1545 - 1600 hrs	Pick up <b>at Zoo or Assiniboine Park</b>

**Military, Veterans & DND sign up to save your spot online  
starting Monday, January 20.**

Payments will be made April 9. Payment plans are available to spread your payment out, all payments must be made 2 weeks before your camp starts. If a payment plan is required, contact [Hamilton.Matt@cfmws.com](mailto:Hamilton.Matt@cfmws.com)

We do offer inclusion support with our camps. Please note during registration as we have limited availability, if an inclusion support worker is not available we offer the ability for you to provide support for you child.



**REGISTRATION REQUIRED • <http://bkk.cfmws.com/winnipegpub>**



SUIVEZ-NOUS  
@pspwinnipeg

# CAMP D'ÉTÉ



• JEUX • ARTISANAT • PLAISIR • SPORTS • SCIENCE •

**JOUR DE CAMP  
SEMAINE SPÉCIALE  
CAMP DE SEMAINE**

**6 À 12 ANS**

**MILITAIRES, ANCIENS COMBATTANTS ET FONCTIONNAIRES DU MDN :  
INSCRIVEZ-VOUS EN LIGNE POUR RÉSERVER VOTRE PLACE À PARTIR DU LUNDI 20 JANVIER.**



# JOUR DE CAMP



SERVICE DE GARDE AVANT 7 h 30 à 9 h • JOUR DE CAMP de 9 h à 15 h 30 • SERVICE DE GARDE APRÈS 15 h 30 à 16 h 30

## 5, 6, 26 ET 27 AOÛT

### PRIX PAR JOUR

Militaires / vétérans avec plan des PSP **20 \$ + TPS**      Militaires / vétérans hors plan des PSP **28 \$ + TPS**  
Plan des PSP **32 \$ + TPS**      Hors Plan des PSP **38 \$ + TPS**

## 7 AOÛT JOURNÉE AU ZOO

\* DÉPOSE À 9 H ET PRISE EN CHARGE À 16 H AU ZOO \*

### PRIX PAR JOUR

Militaires / vétérans avec plan des PSP **33,55 \$ + TPS**      Militaires / vétérans hors plan des PSP **41,55 \$ + TPS**  
Plan des PSP **45,55 \$ + TPS**      Hors Plan des PSP **51,55 \$ + TPS**

## 28 AOÛT JOURNÉE AU PARC ASSINIBOINE

\* DÉPOSE À 9 H ET PRISE EN CHARGE À 16 H AU TERRAIN DE JEU NATUREL DU PARC ASSINIBOINE \*

### PRIX PAR JOUR

Militaires / vétérans avec plan des PSP **26,25 \$ + TPS**      Militaires / vétérans hors plan des PSP **34,25 \$ + TPS**  
Plan des PSP **38,25 \$ + TPS**      Hors Plan des PSP **44,25 \$ + TPS**



# SEMAINE SPÉCIALE

## 3 JOURS



SERVICE DE GARDE AVANT 7 h 30 à 9 h • JOUR DE CAMP de 9 h à 16 h • SERVICE DE GARDE APRÈS 16 h à 16 h 30

## 15 AU 17 JUILLET SCIENCE FOLLE

Militaires / vétérans avec plan des PSP **150 \$ + TPS**      Militaires / vétérans hors plan des PSP **160 \$ + TPS**  
Plan des PSP **160 \$ + TPS**      Hors Plan des PSP **175 \$ + TPS**

LA DIFFÉRENCE DE PRIX PAR SEMAINE REFLÈTE LE COÛT DE LA SORTIE SCOLAIRE DU VENDREDI.



SERVICE DE GARDE AVANT 7 h 30 à 9 h • JOUR DE CAMP de 9 h à 15 h 30 • SERVICE DE GARDE APRÈS 15 h 30 à 16 h 30

## **7 AU 11 JUILLET SEMAINE DE L'EAU**

**Excursion au parc aquatique Transcona le vendredi 11 juillet**

**DÉJEUNER CHAUD MERCREDI – PIZZA (COÛT SUPPLÉMENTAIRE)**

Militaires / vétérans avec plan des PSP **103,63 \$ + TPS**      Militaires / vétérans hors plan des PSP **143,63 \$ + TPS**

Plan des PSP **163,63 \$ + TPS**      Hors Plan des PSP **193,63 \$ + TPS**

## **21 AU 25 JUILLET SEMAINE SPATIALE**

**Excursion au Musée du Manitoba le vendredi 25 juillet**

**DÉJEUNER CHAUD MERCREDI – BURRITO SPLENDIDO (COÛT SUPPLÉMENTAIRE)**

Militaires / vétérans avec plan des PSP **114,25 \$ + TPS**      Militaires / vétérans hors plan des PSP **154,25 \$ + TPS**

Plan des PSP **174,25 \$ + TPS**      Hors Plan des PSP **204,25 \$ + TPS**

## **11 AU 15 AOÛT SEMAINE SPORTIVE**

**Excursion à Uptown Alley dans l'après-midi du vendredi 15 août**

**DÉJEUNER CHAUD MERCREDI – BURRITO SPLENDIDO (COÛT SUPPLÉMENTAIRE)**

Militaires / vétérans avec plan des PSP **116,99 \$ + TPS**      Militaires / vétérans hors plan des PSP **156,99 \$ + TPS**

Plan des PSP **176,99 \$ + TPS**      Hors Plan des PSP **206,99 \$ + TPS**

## **18 AU 22 AOÛT SEMAINE DE L'HISTOIRE**

**Excursion à Lower Fort Garry le vendredi 22 août**

**DÉJEUNER CHAUD MERCREDI – PIZZA (COÛT SUPPLÉMENTAIRE)**

Militaires / vétérans avec plan des PSP **118 \$ + TPS**      Militaires / vétérans hors plan des PSP **158 \$ + TPS**

Plan des PSP **178 \$ + TPS**      Hors Plan des PSP **208 \$ + TPS**

**LA DIFFÉRENCE DE PRIX PAR SEMAINE REFLÈTE LE COÛT DE LA SORTIE SCOLAIRE DU VENDREDI.**



# HORAIRE QUOTIDIEN

De plus amples renseignements sur chaque semaine vous seront communiqués une semaine à l'avance dans un courriel hebdomadaire destiné à toutes les familles.

**\* LE FORMULAIRE DE COMMANDE DE REPAS CHAUDS DOIT ÊTRE REMIS AU PLUS TARD LE MARDI À 10 H \*  
(8 JUILLET, 22 JUILLET, 12 AOÛT ET 19 AOÛT)**

7 h 30 à 9 h	arrivée et jeux libres
9 h à 9 h 15	collation du matin et pause-toilette
9 h 15 à 11 h 45	activités du matin (à l'intérieur ou à l'extérieur)
11 h 45 à 12 h	pause-toilette et transition à la salle à manger
12 h à 12 h 30	dîner
12 h 30 à 13 h	jeux libres
13 h à 15 h 15	activités de l'après-midi (à l'intérieur ou à l'extérieur)
15 h 15 à 15 h 30	collation de l'après-midi et pause-toilette
15 h 30 à 16 h 30	départ et jeux libres

## CAMPS DE SEMAINE JOURS D'EXCURSION

7 h 30 à 9 h	arrivée et jeux libres
9 h à 9 h 15	collation du matin et pause-toilette
9 h à 15 h 15	excursion, y compris tout déplacement
15 h 15 à 15 h 30	collation de l'après-midi et pause-toilette
15 h 30 à 16 h 30	Pick up et jeux libres

## JOUR DE CAMP 7 AOÛT ET 28 AOÛT

Camp au zoo et au parc Assiniboine

9 h à 9 h 15	arrivée <b>au zoo ou au parc Assiniboine</b>
9 h 15 à 12 h	activités
12 h à 12 h 30	dîner
12 h 30 à 15 h 30	activités
15 h 45 à 16 h	départ <b>du zoo ou au parc Assiniboine</b>

**Militaires, anciens combattants et fonctionnaires du MDN : inscrivez-vous en ligne pour réserver votre place à partir du lundi 20 janvier.**

Les paiements seront prélevés le 9 avril. Vous pouvez faire des paiements échelonnés; le montant total doit avoir été réglé 2 semaines avant le début de votre camp. Si vous avez besoin de faire des paiements échelonnés, veuillez contacter [Hamilton.Matt@cfmws.com](mailto:Hamilton.Matt@cfmws.com)

Nous offrons un soutien à l'inclusion dans nos camps. Veuillez noter que le nombre de travailleurs de soutien à l'inclusion est limité; s'il n'y en a aucun de disponible, vous aurez la possibilité de fournir un soutien pour votre enfant.



**INSCRIPTION REQUISE • <http://bkk.cfmws.com/winnipegpub>**